

5月24日(日) コート進行表

会場入場時間 8:30 開始式 9:00

コート	1	2	3	4
午前部の	9:15 (18) 中学団男形アイ 1~3	(18) 中学団男形ウエ 4~7	(28) 中学団女形アイ 1~3	(28) 中学団女形ウエ 4~6
		(18) 中学団男形 決勝		(28) 中学団女形 決勝
	(29) 高校女形アイ 1~9	(29) 高校女形ウエ 10~18	(29) 高校女形オカ 19~27	(29) 高校女形キク 28~36
	(17) 中学男形ア 1~10	(17) 中学男形イ 11~20	(17) 中学男形ウ 21~30	(17) 中学男形エ 31~40
	(27) 中学女形ア 1~9	(27) 中学女形イ 10~18	(27) 中学女形ウ 19~28	(27) 中学女形エ 29~37
17・19・27・29・51・52の各決勝は、空いたコートから順次行う。				
午後部の	(38) 中学団男組ア 1~5	(38) 中学団男組イ 6~11	(38) 中学団男組ウ 12~17	(38) 中学団男組エ 18~22
		(38) 中学団男組アイ 準決勝	(38) 中学団男組ウエ 準決勝	
		(38) 中学団男組 3決	(38) 中学団男組 決勝	
	(39) 高校男組ア 1~13	(39) 高校男組イ 14~27	(39) 高校男組ウ 28~41	(39) 高校男組エ 42~55
	(49) 高校女組ア 1~10	(49) 高校女組イ 11~20	(49) 高校女組ウ 21~30	(49) 高校女組エ 31~40
	(37) 中学男組ア 1~17	(37) 中学男組イ 18~34	(37) 中学男組ウ 35~52	(37) 中学男組エ 53~69
	(47) 中学女組ア 1~10	(47) 中学女組イ 11~21	(47) 中学女組ウ 22~32	(47) 中学女組エ 33~42
	(53) 成年男軽組アイ 1~9			(56) 成年女組ウエ 8~14
37・39・47・49・53・56の各決勝は、空いたコートから順次行う。				

※進行時間が変動する事がありますので、試合の進行状況にご注意ください。

※各競技右下数字は、プログラムのページNo.です。

5	6	7	8	コート
(52) 成年女形アイ 1~4	(52) 成年女形ウエ 5~9	(51) 成年男形アイ 1~7	(51) 成年男形ウエ 8~15	9:15 午 前 の 部
(19) 高校男形アイ 1~10	(19) 高校男形ウエ 11~21	(19) 高校男形オカ 22~32	(19) 高校男形キク 33~43	
(17) 中学男形オ 41~50	(17) 中学男形力 51~60	(17) 中学男形キ 61~70	(17) 中学男形ク 71~80	
(27) 中学女形オ 38~46	(27) 中学女形力 47~56	(27) 中学女形キ 57~66	(27) 中学女形ク 67~75	
17・19・27・29・51・52の各決勝は、空いたコートから順次行う。				
(48) 中学団女組ア 1~3	(48) 中学団女組イ 4~6	(48) 中学団女組ウ 7~9	(48) 中学団女組工 10~12	午 後 の 部
	(48) 中学団女組アイ 準決勝	(48) 中学団女組ウ工 準決勝		
	(48) 中学団女組 3決	(48) 中学団女組 決勝		
(39) 高校男組オ 56~69	(39) 高校男組力 70~83	(39) 高校男組キ 84~97	(39) 高校男組ク 98~111	
(49) 高校女組オ 41~50	(49) 高校女組力 51~61	(49) 高校女組キ 62~71	(49) 高校女組ク 72~81	
(37) 中学男組オ 70~86	(37) 中学男組力 87~104	(37) 中学男組キ 105~121	(37) 中学男組ク 122~138	
(47) 中学女組オ 43~53	(47) 中学女組力 54~64	(47) 中学女組キ 65~75	(47) 中学女組ク 76~85	
(55) 成年男重組 1~7	(53) 成年男軽組ウエ 10~18	(56) 成年女組アイ 1~7	(54) 成年男中組 1~11	
37・39・47・49・53・56の各決勝は、空いたコートから順次行う。				

※ 形競技は、決勝ラウンドで、再度抽選を行い、採点方式で順位を決定します。

※ 形競技決勝ラウンド・組手競技決勝トーナメントに残った選手は、表彰がありますので、最後まで残って、表彰席へ全員で移動してください。

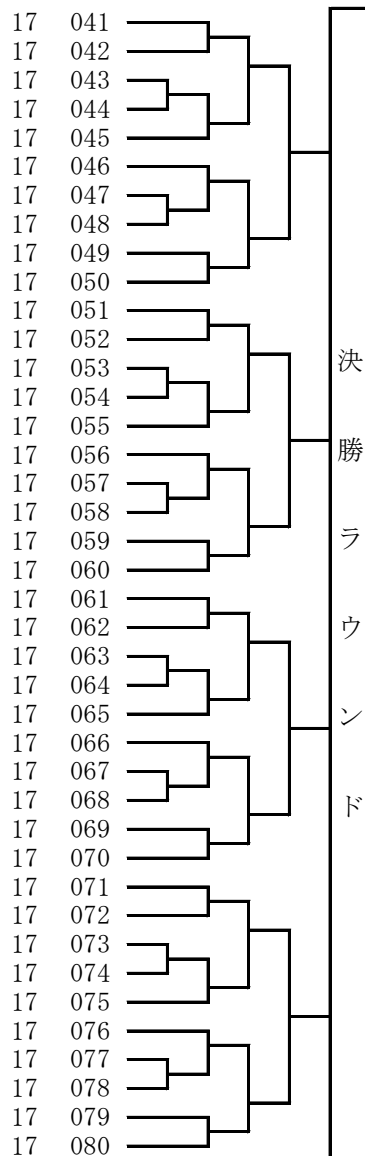
*一部の種目は、決勝トーナメントの人数と、表彰数が異なりますので、ご注意ください。

17 中学生男子形競技

033-211	豊岡	出石中	井上	琉惺	17	001	
260-076	尼崎	武庫東中	原田	紘太郎	17	002	
320-040	神戸	御影中	神宮	明日飛	17	003	
107-140	高砂	鹿島中	谷口	太郎	17	004	
358-009	西宮	上ヶ原中	賀嶋	慧	17	005	
234-121	加古川	両荘みらい学園中	小南	英士	17	006	
055-193	神戸	太山寺中	松岡	悠太	17	007	
203-258	姫路	灘中	村井	亜琉	17	008	
035-337	姫路	大津中	三枝	風真	17	009	
118-089	伊丹	北中	渡邊	哲平	17	010	
064-175	姫路	山陽中	河野	翔輝亜	17	011	
054-284	神戸	桜が丘中	鍋谷	琉良	17	012	
165-316	神戸	有馬中	南	虎汰	17	013	
115-182	神戸	本多聞中	二宮	晴渡	17	014	
018-101	神戸	本山南中	神足	翔太	17	015	
266-087	神戸	太山寺中	鹿村	旭翔	17	016	
243-068	西宮	真砂中	畑	陸斗	17	017	
166-157	神戸	須佐野中	吉村	空優	17	018	
055-159	神戸	太山寺中	川西	雄大	17	019	
289-151	神戸	向洋中	増田	太一	17	020	
115-202	神戸	本多聞中	坂根	望	17	021	
055-154	神戸	大原中	原田	湊大	17	022	
101-183	神戸	大原中	馬渕	航志	17	023	
320-037	神戸	御影中	柴田	颯真	17	024	
054-290	神戸	井吹台中	堀切	亮佑	17	025	
281-101	神戸	小部中	木村	勇晴	17	026	
203-252	姫路	網干中	岡田	燈人	17	027	
033-213	豊岡	豊岡南中	栗田	碧羽	17	028	
318-148	川西	緑台中	新家	爽太	17	029	
265-072	たつの	揖保川中	圓尾	豪基	17	030	
388-004	丹波	氷上中	大垣	陽奈太	17	031	
033-215	豊岡	出石中	伊東	優希	17	032	
337-017	加古川	加古川中	籾下	学叶	17	033	
298-052	加東	社学園中	織部	雄大	17	034	
077-235	伊丹	北中	松崎	由宇	17	035	
115-173	神戸	本多聞中	山本	亜門	17	036	
378-018	神戸	歌敷山中	定松	直太朗	17	037	
122-113	西宮	浜脇中	川戸	祐月	17	038	
035-367	姫路	飾磨東中	原田	喜市	17	039	
055-141	神戸	太山寺中	渡邊	丈	17	040	

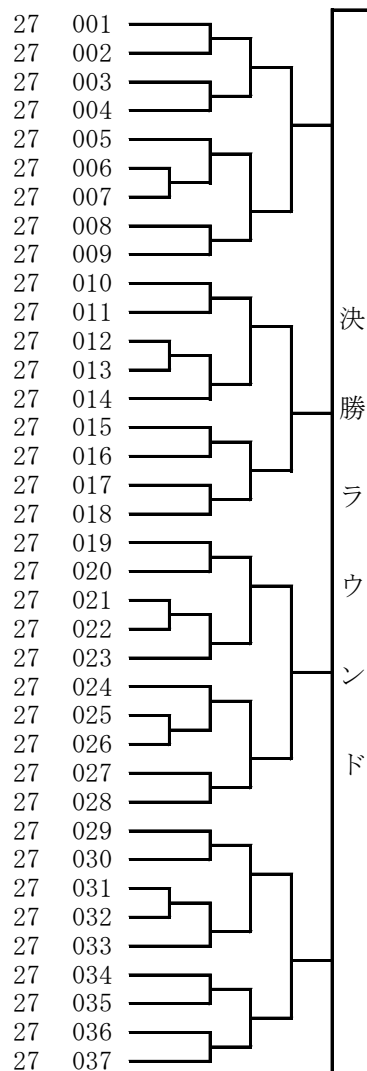
055-145 神戸 本多聞中
 260-081 尼崎 武庫東中
 289-157 神戸 神戸大学附属中
 204-117 姫路 淳心学院中
 034-073 明石 錦城中
 254-029 姫路 山陽中
 165-283 三田 三田学園中
 035-338 姫路 大白書中
 073-059 神戸 平野中
 320-038 神戸 御影中
 166-135 神戸 報徳学園中
 054-252 神戸 桜が丘中
 153-120 加古川 氷丘中
 115-163 神戸 本多聞中
 055-204 神戸 福田中
 238-285 神戸 御影中
 190-152 明石 魚住東中
 304-027 芦屋 精道中
 064-185 姫路 山陽中
 033-217 豊岡 但東中
 165-334 西宮 塩瀬中
 378-014 神戸 福田中
 175-110 神戸 福田中
 088-124 福崎 福崎東中
 101-251 神戸 山田中
 265-081 たつの 龍野東中
 055-155 神戸 桃山台中
 349-021 明石 二見中
 033-216 豊岡 出石中
 203-250 姫路 灘中
 260-077 尼崎 武庫東中
 243-066 西宮 真砂中
 057-069 大阪 大阪学芸高附属中
 115-191 神戸 本多聞中
 289-159 神戸 湊翔楠中分校
 033-220 豊岡 出石中
 334-026 神戸 上野中
 035-374 姫路 山陽中
 320-045 神戸 御影中
 055-133 神戸 太山寺中

畑 皇成
 石野 健太
 工藤 恭太郎
 丁坪 良斗
 大西 航生
 中野 公太郎
 宮崎 恭伍
 藤岡 直宏
 齊藤 知郎
 柴田 匠真
 西山 陽悠
 和田 丈太郎
 浅井 誠一朗
 藤原 鉄平
 前田 紅葉
 中村 柊哉
 増田 陽太
 渡辺 倭
 野間 陽向
 山本 煌景
 上野 暖和
 渡邊 司
 乾 楓翔
 中塚 心大
 山田 海翔
 花江 柊真
 中谷 琉偉
 朝山 心翔
 牧井 俊輔
 黒田 源十
 李 鐘仁
 福井 匠
 樋口 然
 猪澤 蓮大
 岡嶋 哲平
 加藤 道元
 高野 鉄生
 末道 慧之
 東田 岳
 神川 悟



358-020 芦屋 精道中
 101-188 明石 大久保中
 265-071 たつの 龍野東中
 377-003 三木 緑が丘中
 390-010 姫路 花田中
 190-147 明石 魚住東中
 331-093 川西 清和台中
 375-025 伊丹 東中
 378-009 神戸 星陵台中
 318-155 川西 緑台中
 388-003 丹波 柏原中
 317-085 たつの 龍野西中
 165-341 神戸 有野北中
 234-130 加古川 中部中
 054-268 神戸 井吹台中
 064-205 姫路 飾磨西中
 118-098 伊丹 北中
 281-093 神戸 唐櫃中
 265-105 たつの 龍野東中
 553-901 武庫川女子大学附属中
 185-479 神戸 甲南女子中
 293-062 稲美 稲美中
 165-342 神戸 有野北中
 317-084 たつの 龍野西中
 328-008 神戸 大原中
 325-034 神戸 神戸生田中
 075-050 西宮 鳴尾中
 302-066 明石 魚住中
 064-177 姫路 山陽中
 237-083 神戸 玉津中
 365-010 神戸 啓明学院中
 057-067 宝塚 光ガ丘中
 331-095 川西 川西中
 190-141 加東 兵庫教育大学附属中
 337-015 高砂 宝殿中
 115-196 神戸 須磨北中
 286-086 三田 藍中

橋本 すばる
 曾田 さくら
 前田 凜
 松永 茅亜
 上田 向夏花
 石塚 仁唯奈
 立花 彩羽
 三路 色葉
 檜原 楓子
 三島 由愛
 小谷 愛種
 西村 藍那
 水谷 双葉
 岸本 夏寧
 中井 あさひ
 松本 咲菜
 齊藤 希衣
 西向 千珠
 姜 沙蘭
 岩脇 果凜
 スミス ソフィ芽依
 大西 真珠
 細沼 実希
 川路 小春
 原田 歩実
 大槻 瑠美
 奥田 陽
 檜原 ゆめ
 三ヶ島 楓菜
 野下 姫奈
 前田 陽咲
 門 良奈
 右田 杏莉
 西田 伊都
 喜多山 凜
 宮垣 美里
 川尻 真凜



190-107	明石 魚住東中	福岡 琉心	27	038	
317-083	たつの 龍野西中	永良 美怜	27	039	
115-146	神戸 湊川中	伯川 絆更	27	040	
265-093	たつの 龍野東中	高野 杏璃	27	041	
064-173	姫路 山陽中	三ヶ島 柚葉	27	042	
147-055	加古川 平岡南中	大保 心	27	043	
390-005	姫路 東中	森下 一華	27	044	
553-801	西宮 武庫川女子大学附属中	増田 葵花	27	045	
165-345	神戸 有野北中	平井 美空	27	046	
377-004	神戸 押部谷中	谷口 心絆	27	047	
054-228	神戸 井吹台中	吉川 亜里	27	048	
298-047	高砂 宝殿中	高橋 理子	27	049	
073-058	神戸 平野中	玉置 真珠	27	050	
185-382	伊丹 天王寺川中	宮崎 理和子	27	051	
365-013	神戸 兵庫中	河本 千乃	27	052	
190-122	加古川 平岡中	山名 莉央	27	053	
064-179	姫路 山陽中	山本 華音	27	054	
331-088	川西 明峰中	松永 あかり	27	055	
118-095	伊丹 北中	小野 陽菜乃	27	056	
064-167	姫路 山陽中	郷原 莉音	27	057	
318-137	川西 多田中	栗野 夏帆	27	058	
101-218	神戸 伊川谷中	佐伯 彩里	27	059	
289-168	神戸 本山南中	堀 のの	27	060	
317-082	たつの 新宮中	大谷 莉那	27	061	
190-115	明石 望海中	浪花 日向乃	27	062	
165-335	神戸 有馬中	勝江 綺麗	27	063	
342-008	尼崎 立花中	中本 佳希	27	064	
057-060	宝塚 宝梅中	中島 望菜	27	065	
185-503	西宮 大社中	稲田 美咲	27	066	
337-016	高砂 宝殿中	喜多山 慧	27	067	
035-350	姫路 飾磨東中	三木 さつき	27	068	
204-114	姫路 東光中	岩見 早夏	27	069	
331-127	川西 川西中	松岡 詩乃	27	070	
118-094	伊丹 北中	森 朱莉	27	071	
317-073	たつの 龍野西中	中川 杏那	27	072	
378-015	神戸 星陵台中	川上 みちる	27	073	
088-123	福崎 福崎東中	中塚 心葉	27	074	
388-012	丹波 氷上中	高橋 凜	27	075	

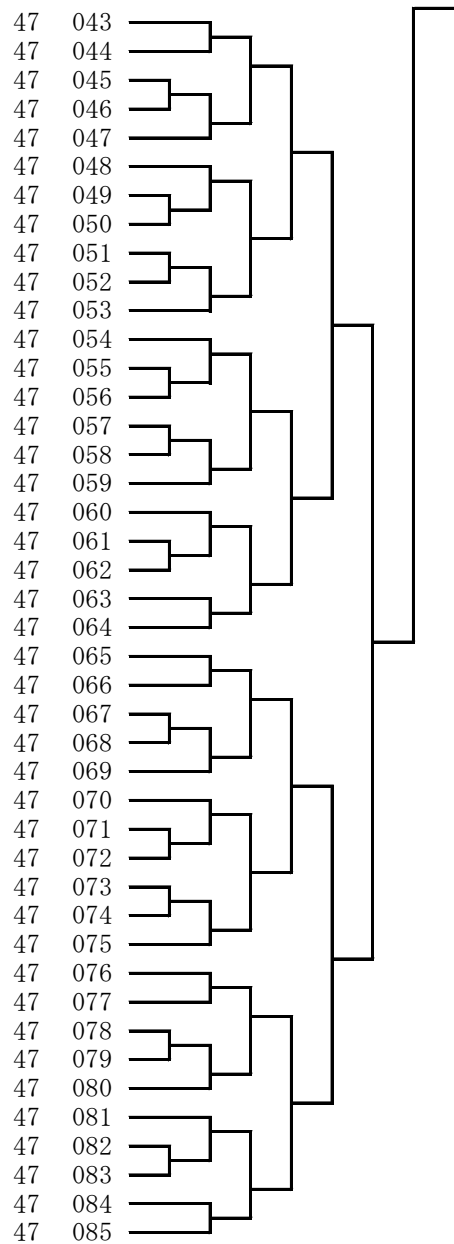
318-109	川西	清和台中	杉山	奏太	37	001
077-235	伊丹	北中	松崎	由宇	37	002
029-184	大阪	浪速中	中野	煌巳	37	003
055-154	神戸	大原中	原田	湊大	37	004
395-003	神戸	長田中	坂本	慶真	37	005
101-252	神戸	山田中	篠崎	晴一	37	006
265-081	たつの	龍野東中	花江	柗真	37	007
331-106	川西	緑台中	後藤	洸佑	37	008
033-213	豊岡	豊岡南中	栗田	碧羽	37	009
348-015	神戸	鷹匠中	藤田	蒼冬	37	010
234-105	加古川	山手中	八代	醍晴	37	011
304-027	芦屋	精道中	渡辺	倭	37	012
238-281	明石	望海中	森本	葵生	37	013
321-079	三田	狭間中	児玉	昇	37	014
337-014	加古川	氷丘中	中西	琉	37	015
373-006	三田	三田学園中	山辺	暖大	37	016
166-124	尼崎	大庄中	川上	大陽	37	017
289-151	神戸	向洋中	増田	太一	37	018
033-215	豊岡	出石中	伊東	優希	37	019
321-074	宝塚	西谷中	今中	奏太	37	020
320-040	神戸	御影中	神宮	明日飛	37	021
266-087	神戸	太山寺中	鹿村	旭翔	37	022
115-160	神戸	湊川中	浜村	龍青	37	023
374-028	たつの	新宮中	井上	羽琉	37	024
054-291	神戸	桜が丘中	東承	太朗	37	025
317-087	姫路	朝日中	幸長	刻	37	026
238-285	神戸	御影中	中村	柗哉	37	027
226-051	加古川	浜の宮中	上埜	陽大	37	028
064-175	姫路	山陽中	河野	翔輝	37	029
293-074	西脇	西脇南中	広田	鳳樹	37	030
175-093	明石	野々池中	立石	英登	37	031
377-002	三木	緑が丘中	森元	星人	37	032
260-076	尼崎	武庫東中	原田	紘太郎	37	033
035-367	姫路	飾磨東中	原田	喜市	37	034
320-037	神戸	御影中	柴田	颯真	37	035
035-337	姫路	大津中	三枝	鳳真	37	036
029-182	大阪	浪速中	横山	瞭真	37	037
331-069	川西	清和台中	倉脇	慈英	37	038
055-139	神戸	太山寺中	安藤	銀士	37	039
348-020	神戸	長峰中	細中	優斗	37	040
033-216	豊岡	出石中	牧井	俊輔	37	041
115-177	神戸	福田中	横山	悠大	37	042
321-104	神戸	北神戸中	松山	莉生	37	043
358-009	西宮	上ヶ原中	賀嶋	慧	37	044
318-129	川西	緑台中	林	晴翔	37	045
203-252	姫路	網干中	岡田	燈人	37	046
281-101	神戸	小部中	木村	勇晴	37	047
340-035	神戸	湊翔楠中	村上	宗甫	37	048
118-089	伊丹	北中	渡邊	哲平	37	049
153-106	加古川	浜の宮中	島田	琉生	37	050
186-097	姫路	飾磨西中	服部	旭陽	37	051
373-009	三田	八景中	奈良	暁佑	37	052
372-017	神戸	魚崎中	瓜谷	凌輔	37	053
165-316	神戸	有馬中	南	虎汰	37	054
238-277	神戸	鷹匠中	吉田	悠真	37	055
166-151	神戸	駒ヶ林中	田上	翔琉	37	056
289-159	神戸	湊翔楠中分校	岡嶋	哲平	37	057
243-068	西宮	真砂中	畑	陸斗	37	058
115-151	神戸	本多聞中	河野	修都	37	059
348-016	神戸	長峰中	三村	朔矢	37	060
331-054	大阪	関西大学北陽中	中川	理人	37	061
361-034	神戸	太田中	藤井	快翔	37	062
190-152	明石	魚住東中	増田	陽太	37	063
054-252	神戸	桜が丘中	和田	丈太郎	37	064
022-096	赤穂	坂越中	藪下	夢希	37	065
321-069	三田	三田学園中	日高	湊仁	37	066
254-029	姫路	山陽中	中野	公太郎	37	067
378-018	神戸	歌敷山中	定松	直太郎	37	068
101-251	神戸	山田中	山田	海翔	37	069

260-123	尼崎	武庫東中	中西	阿利矛	37	070
035-338	姫路	大白書中	藤岡	直宏	37	071
334-026	神戸	上野中	高野	鉄生	37	072
321-075	三田	ゆりのき台中	奥田	碧	37	073
234-121	加古川	両荘みらい学園中	小南	英士	37	074
331-122	川西	川西南中	岡田	守生	37	075
318-108	川西	多田中	野田	篤郎	37	076
033-220	豊岡	出石中	加藤	道元	37	077
101-243	神戸	山田中	重見	恒成	37	078
243-066	西宮	真砂中	福井	匠	37	079
055-145	神戸	本多聞中	畑	皇成	37	080
298-052	加東	社学園中	織部	雄大	37	081
229-085	宝塚	高司中	押	龍馬	37	082
165-334	西宮	塩瀬中	上野	暖和	37	083
395-004	神戸	丸山中	中田	綺世	37	084
054-290	神戸	井吹台中	堀切	亮佑	37	085
166-144	神戸	兵庫中	小西	瑛翔	37	086
321-081	三田	狭間中	上仲	蓮太	37	087
033-217	豊岡	但東中	山本	煌景	37	088
348-012	神戸	本庄中	岩本	龍輝	37	089
128-018	豊岡	竹野学園中	西村	奨真	37	090
318-148	川西	緑台中	新家	爽太	37	091
373-039	三田	八景中	大島	司	37	092
203-258	姫路	灘中	村井	亜琉	37	093
372-034	西宮	苦楽園中	小山	蒼士郎	37	094
204-136	姫路	増位中	寺前	桜介	37	095
107-140	高砂	鹿島中	谷口	太郎	37	096
101-183	神戸	大原中	馬渕	航志	37	097
321-121	三田	八景中	長岡	正輝	37	098
238-275	神戸	鷹匠中	近藤	司	37	099
337-017	加古川	加古川中	藪下	学叶	37	100
185-363	尼崎	小田北中	安田	啓之介	37	101
029-180	神戸	筒井台中	林	晴太	37	102
022-095	赤穂	赤穂東中	瀧口	鉄太	37	103
115-162	神戸	星陵台中	川嶋	環太郎	37	104
217-065	神戸	白川台中	堺	駿太	37	105
120-108	神戸	西代中	福井	凜太郎	37	106
321-118	三田	三田学園中	徳山	博	37	107
055-159	神戸	太山寺中	川西	雄大	37	108
289-157	神戸	神戸大学附属中	工藤	恭太朗	37	109
320-045	神戸	御影中	東田	岳	37	110
238-282	神戸	上野中	辻	悠里	37	111
331-094	川西	清和台中	津代	煌生	37	112
348-019	神戸	長峰中	山田	礼嵩	37	113
153-120	加古川	氷丘中	浅井	誠一朗	37	114
293-073	西脇	西脇南中	広田	彪樹	37	115
226-049	明石	江井ヶ島中	岸本	圭汰	37	116
365-005	神戸	湊翔楠中	岩城	総司	37	117
318-119	川西	清和台中	岸本	瑛太	37	118
265-072	たつの	揖保川中	圓尾	豪基	37	119
034-073	明石	錦城中	大西	航生	37	120
064-185	姫路	山陽中	野間	陽向	37	121
033-211	豊岡	出石中	井上	琉惺	37	122
378-014	神戸	福田中	渡邊	司	37	123
018-101	神戸	本山南中	神足	翔太	37	124
349-021	明石	二見中	朝山	心翔	37	125
321-105	神戸	親和中	笠谷	奏翔	37	126
331-090	川西	清和台中	橋口	瑳久	37	127
115-173	神戸	本多聞中	山本	亜門	37	128
203-250	姫路	灘中	黒田	源十	37	129
054-271	神戸	井吹台中	仲	憲吾	37	130
101-208	神戸	大原中	馬渕	琉志	37	131
057-069	大阪	大阪学芸高附属中	樋口	然	37	132
358-016	神戸	中華同文中	片山	朝陽	37	133
271-107	神戸	玉津中	石渕	夢久	37	134
395-001	神戸	長田中	高岡	流星斗	37	135
166-149	神戸	兵庫中	城野	誠太	37	136
317-062	太子	太子西中	山下	陽向	37	137
390-017	姫路	東中	桂	響暉	37	138

055-175	明石	二見中	井手	翼	47	001
337-021	姫路	城乾中	黒田	夢里	47	002
373-008	三田	八景中	奈良	幸音	47	003
185-340	尼崎	中央中	小上馬	凜花	47	004
035-350	姫路	飾磨東中	三木	さつき	47	005
115-172	神戸	本多聞中	奥村	泉咲	47	006
075-075	西宮	甲武中	中松	琉南	47	007
293-062	稲美	稲美中	大西	真珠	47	008
317-068	太子	太子西中	福田	果歩	47	009
215-065	神戸	布引中	小原	杏	47	010
265-071	たつの	龍野東中	前田	凜	47	011
321-108	三田	狭間中	筒井	利歩	47	012
378-009	神戸	星陵台中	檜原	楓子	47	013
553-801	西宮	武庫川女子大学附属中	増田	葵花	47	014
186-093	姫路	飾磨西中	前田	結愛	47	015
165-341	神戸	有野北中	水谷	双葉	47	016
190-115	明石	望海中	浪花	日向乃	47	017
289-168	神戸	本山南中	堀	のの	47	018
318-155	川西	緑台中	三島	由愛	47	019
365-013	神戸	兵庫中	河本	千乃	47	020
064-205	姫路	飾磨西中	松本	咲菜	47	021
064-173	姫路	山陽中	三ヶ島	柚葉	47	022
057-056	宝塚	第一中	伊波	茉莉	47	023
165-345	神戸	有野北中	平井	美空	47	024
328-008	神戸	大原中	原田	歩実	47	025
331-095	川西	川西中	右田	杏莉	47	026
553-901	武庫川女子大学附属中		岩脇	果凜	47	027
281-093	神戸	唐櫃中	西向	千珠	47	028
302-066	明石	魚住中	檜原	ゆめ	47	029
265-105	たつの	龍野東中	姜	沙蘭	47	030
101-236	神戸	大原中	定本	衣央	47	031
204-114	姫路	東光中	岩見	早夏	47	032
190-141	加東	兵庫教育大学附属中	西田	伊都	47	033
234-130	加古川	中部中	岸本	夏寧	47	034
346-012	神戸	渚中	岡本	結愛	47	035
175-109	加古川	平岡中	足立	花音	47	036
115-196	神戸	須磨北中	宮垣	美里	47	037
054-268	神戸	井吹台中	中井	あさひ	47	038
317-084	たつの	龍野西中	川路	小春	47	039
064-179	姫路	山陽中	山本	華音	47	040
284-043	尼崎	成良中	丸山	結愛	47	041
337-015	高砂	宝殿中	喜多山	凜	47	042

057-067 宝塚 光ガ丘中
 321-114 三田 ゆりのき台中
 365-010 神戸 啓明学院中
 115-146 神戸 湊川中
 325-034 神戸 神戸生田中
 265-093 たつの 龍野東中
 064-167 姫路 山陽中
 318-137 川西 多田中
 360-014 尼崎 大成中
 337-016 高砂 宝殿中
 306-083 西宮 甲武中
 238-272 神戸 鷹匠中
 022-100 赤穂 赤穂東中
 204-140 姫路 東中
 553-802 西宮 武庫川女子大学附属中
 034-071 明石 衣川中
 271-116 神戸 櫛谷中
 101-188 明石 大久保中
 302-070 明石 大久保北中
 190-122 加古川 平岡中
 317-085 たつの 龍野西中
 054-228 神戸 井吹台中
 373-010 三田 八景中
 165-342 神戸 有野北中
 358-020 芦屋 精道中
 101-250 神戸 小部中
 234-112 加古川 氷丘中
 298-047 高砂 宝殿中
 147-055 加古川 平岡南中
 388-012 丹波 氷上中
 321-072 三田 藍中
 204-124 姫路 広嶺中
 190-107 明石 魚住東中
 331-074 猪名川 猪名川中
 064-177 姫路 山陽中
 375-025 伊丹 東中
 390-005 姫路 東中
 378-015 神戸 星陵台中
 118-094 伊丹 北中
 115-154 神戸 本多聞中
 553-701 西宮 武庫川女子大学附属中
 317-083 たつの 龍野西中
 055-143 神戸 本多聞中

門 良奈
 矢口 明香里
 前田 陽咲
 伯川 絆更
 大槻 瑠美
 高野 杏璃
 郷原 莉音
 栗野 夏帆
 中杉 朋海
 喜多山 慧
 原田 りおな
 福島 早紀
 瀧口 美子
 大西 雅涵
 増本 彩和
 松本 梨希
 久保 結凜
 曾田 さくら
 高橋 莉乃
 山名 莉央
 西村 藍那
 吉川 亜里
 後呂 美緒
 細沼 実希
 橋本 すばる
 宮口 果
 杉田 美純
 高橋 理子
 大保 心
 高橋 凜
 水津 柊世理
 前田 羽望歩
 福岡 琉心
 村上 莉彩
 三ヶ島 楓菜
 三路 色葉
 森下 一華
 川上 みちる
 森 朱莉
 新矢 梨乃
 木原 優花
 永良 美怜
 丑田 紗咲



18 中学生団体男子形競技

033-992	虎風館出石	18	001	決勝ラウンド
055-991	飛翔館	18	002	
115-991	日本空手道勇義館	18	003	
320-991	御影中学校	18	004	
033-991	虎風館	18	005	
238-991	常德道場	18	006	
260-991	武庫之荘空手	18	007	

28 中学生団体女子形競技

115-992	日本空手道勇義館	28	001	決勝ラウンド
331-991	大修会一心館	28	002	
118-991	巖武館	28	003	
064-991	山陽中学校	28	004	
337-991	兵庫宝殿道場	28	005	
265-991	龍野東中学校	28	006	

38 中学生団体男子組手競技

166-991	道慎館	38	001	決勝ラウンド
101-991	心武館小部箕谷道場	38	002	
243-991	真砂中学校	38	003	
321-991	国際松濤館兵庫不動館	38	004	
238-992	常德道場	38	005	
358-991	英心館神戸	38	006	
331-993	大修会一心館 B	38	007	
289-991	五誓会東灘	38	008	
320-992	御影中学校	38	009	
022-991	拳義館	38	010	
348-991	拳和会	38	011	
064-992	山陽中学校	38	012	
373-992	有空会有馬道場	38	013	
265-993	KARATE KIDS ACADEMY	38	014	
260-992	武庫之荘空手	38	015	
029-991	拳侑会	38	016	
234-991	加古川武道館	38	017	
318-991	久下道場	38	018	
115-993	日本空手道勇義館	38	019	
331-992	大修会一心館 A	38	020	
035-991	清真館	38	021	
365-991	兵庫中学校	38	022	

48 中学生団体女子組手競技

553-991	武庫川女子大学附属中学校	48	001	決勝ラウンド
185-991	五誓会廣畑道場	48	002	
204-991	城東	48	003	
331-994	大修会一心館	48	004	
055-992	拳翔華	48	005	
373-991	有空会有馬道場	48	006	
337-992	兵庫宝殿道場	48	007	
234-992	正剛館双剛	48	008	
064-993	山陽中学校	48	009	
265-992	龍野東中学校	48	010	
321-992	国際松濤館兵庫不動館	48	011	
115-994	日本空手道勇義館	48	012	

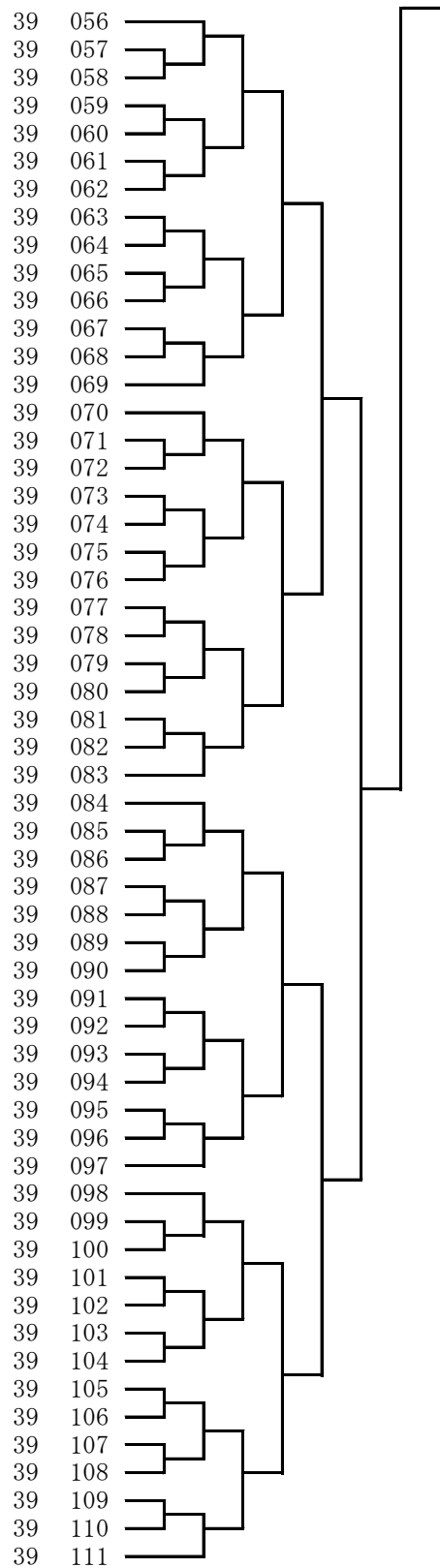
548-403	神戸第一高	石津 統優平	19 001	
318-184	有馬高	一居 歩生	19 002	
524-501	夢野台高	藤本 悠真	19 003	
516-508	神港学園高	樋口 誠也	19 004	
520-508	兵庫工業高	竹内 瞳和	19 005	
518-502	東洋大学附属姫路高	堺 充希	19 006	
515-502	夙川高	吉澤 晴登	19 007	
510-601	兵庫高	須本 拓真	19 008	
573-506	鳴尾高	上原 匠陽	19 009	
516-507	神港学園高	新矢 理人	19 010	
520-503	兵庫工業高	新小田 准壱	19 011	
518-601	東洋大学附属姫路高	今村 虎太郎	19 012	
331-034	伊丹北高	池田 武次郎	19 013	
516-603	神港学園高	田村 蒼太郎	19 014	
055-093	浪速高	濱澤 武龍	19 015	
509-603	長田高	中谷 慶良	19 016	
516-505	神港学園高	鈴木 瑞	19 017	
518-602	東洋大学附属姫路高	濱田 祐大	19 018	
515-404	夙川高	吉川 雅人	19 019	
573-411	鳴尾高	松田 健汰	19 020	
511-403	科学技術高	大山 諒晟	19 021	
550-502	姫路海稜高	藤田 尊也	19 022	
548-503	神戸第一高	玉置 龍輝	19 023	
516-407	神港学園高	岸本 智暉	19 024	
573-505	鳴尾高	米田 悠	19 025	
033-197	出石高	武田 季悠	19 026	
515-407	夙川高	田中 大護	19 027	
518-501	東洋大学附属姫路高	山野 稜真	19 028	
516-604	神港学園高	大野 心大朗	19 029	
573-507	鳴尾高	甲斐 大雅	19 030	
520-604	兵庫工業高	藤井 蓮	19 031	
293-086	滝川高	井上 遼介	19 032	
518-603	東洋大学附属姫路高	宮下 海灯	19 033	
509-411	長田高	古谷 俊翔	19 034	
511-407	科学技術高	喜田 嘉悠	19 035	
515-601	夙川高	古瀬 陽夕	19 036	
516-607	神港学園高	福井 敢太	19 037	
075-092	甲南高	塗井 侑人	19 038	
518-503	東洋大学附属姫路高	野間 優陽	19 039	
289-146	神戸龍谷高	中尾 颯太	19 040	
520-504	兵庫工業高	原田 豊旦	19 041	
573-406	鳴尾高	原 大河	19 042	
524-602	夢野台高	林 優之介	19 043	

515-402	夙川高	西向 結珠	29	001	
284-036	尼崎双星高	児玉 千咲	29	002	
509-503	長田高	佐々木 柑奈	29	003	
265-079	相生高	圓尾 日奈音	29	004	
516-512	神港学園高	矢羽野 さくら	29	005	
524-502	夢野台高	木村 祐月	29	006	
520-506	兵庫工業高	野間 怜来	29	007	
510-503	兵庫高	荒蒔 希実	29	008	
518-403	東洋大学附属姫路高	木戸 美優	29	009	
510-506	兵庫高	谷 るりか	29	010	
516-408	神港学園高	濱 芽花	29	011	
520-606	兵庫工業高	徳永 ちづさ	29	012	
518-604	東洋大学附属姫路高	大山 愛友奈	29	013	
509-407	長田高	岸 美希	29	014	
518-504	東洋大学附属姫路高	上山 花蓮	29	015	
524-604	夢野台高	近藤 紗和	29	016	
516-513	神港学園高	赤井 璃月	29	017	
318-102	常翔学園高	小谷 陽咲	29	018	
520-507	兵庫工業高	魚住 凌	29	019	
518-605	東洋大学附属姫路高	郷原 陽菜	29	020	
516-410	神港学園高	児玉 彩音	29	021	
556-601	神戸龍谷高	岩本 百夏	29	022	
515-405	夙川高	川口 璃央	29	023	
377-001	三木高	森元 奏理	29	024	
509-412	長田高	池埜 真和	29	025	
165-287	龍谷高	松岡 愛莉	29	026	
516-502	神港学園高	池本 晃	29	027	
573-408	鳴尾高	松田 桃果	29	028	
520-605	兵庫工業高	櫻井 希咲	29	029	
516-612	神港学園高	原田 結生	29	030	
515-503	夙川高	村上 里音	29	031	
510-502	兵庫高	吉川 紗矢	29	032	
502-402	明石城西高	橋本 瑞姫	29	033	
526-502	姫路工業高	白谷 琳	29	034	
524-603	夢野台高	平村 柚菜	29	035	
518-401	東洋大学附属姫路高	能 心郁	29	036	

365-001	浪速高	坂口 仁	39 001
516-501	神港学園高	相馬 蓮	39 002
526-402	姫路工業高	掛林 泰毅	39 003
550-502	姫路海稜高	藤田 尊也	39 004
520-405	兵庫工業高	高田 烈希	39 005
548-603	神戸第一高	芦田 響	39 006
520-601	兵庫工業高	金井 大虎	39 007
516-503	神港学園高	霜村 海斗	39 008
501-402	東灘高	河地 大樹	39 009
511-504	科学技術高	勢戸 月叶	39 010
548-405	神戸第一高	岩本 大輝	39 011
516-604	神港学園高	大野 心大朗	39 012
573-404	鳴尾高	河原 慶丞	39 013
511-404	科学技術高	瀬戸 正大	39 014
518-603	東洋大学附属姫路高	宮下 海灯	39 015
524-602	夢野台高	林 優之介	39 016
548-403	神戸第一高	石津 統優平	39 017
520-501	兵庫工業高	玉木 大悟	39 018
502-601	明石城西高	檜原 蒼依	39 019
516-515	神港学園高	廣瀬 晃	39 020
522-502	武庫荘総合高	原田 稜生	39 021
548-604	神戸第一高	鼻崎 夏輝	39 022
516-407	神港学園高	岸本 智暉	39 023
185-254	大阪学芸高	丸水 大貴	39 024
318-184	有馬高	一居 歩生	39 025
516-403	神港学園高	横山 壮太	39 026
520-603	兵庫工業高	前田 陽翔	39 027
518-601	東洋大学附属姫路高	今村 虎太郎	39 028
520-512	兵庫工業高	三宅 琉空	39 029
516-412	神港学園高	平井 恵太	39 030
511-502	科学技術高	丸山 遼大	39 031
203-238	姫路工業高	谷口 鉄慎	39 032
033-197	出石高	武田 季悠	39 033
548-605	神戸第一高	菅原 龍輝	39 034
360-009	浪速高	星野 龍成	39 035
511-402	科学技術高	松井 龍士朗	39 036
548-601	神戸第一高	赤尾 春哉	39 037
516-401	神港学園高	中村 誠道	39 038
524-501	夢野台高	藤本 悠真	39 039
516-602	神港学園高	林 貫太	39 040
520-413	兵庫工業高	幹戸 ハッサン	39 041
518-502	東洋大学附属姫路高	堺 充希	39 042
522-503	武庫荘総合高	末廣 應樹	39 043
524-503	夢野台高	柏 颯一郎	39 044
289-146	神戸龍谷高	中尾 颯太	39 045
548-501	神戸第一高	大島 歩夢	39 046
238-227	浪速高	熊野 隼	39 047
516-607	神港学園高	福井 敢太	39 048
548-401	神戸第一高	小山 來人	39 049
520-504	兵庫工業高	原田 豊旦	39 050
516-507	神港学園高	新矢 理人	39 051
502-501	明石城西高	林 蓮翔	39 052
573-411	鳴尾高	松田 健汰	39 053
516-601	神港学園高	林 陸太	39 054
511-506	科学技術高	鈴木 奏多	39 055

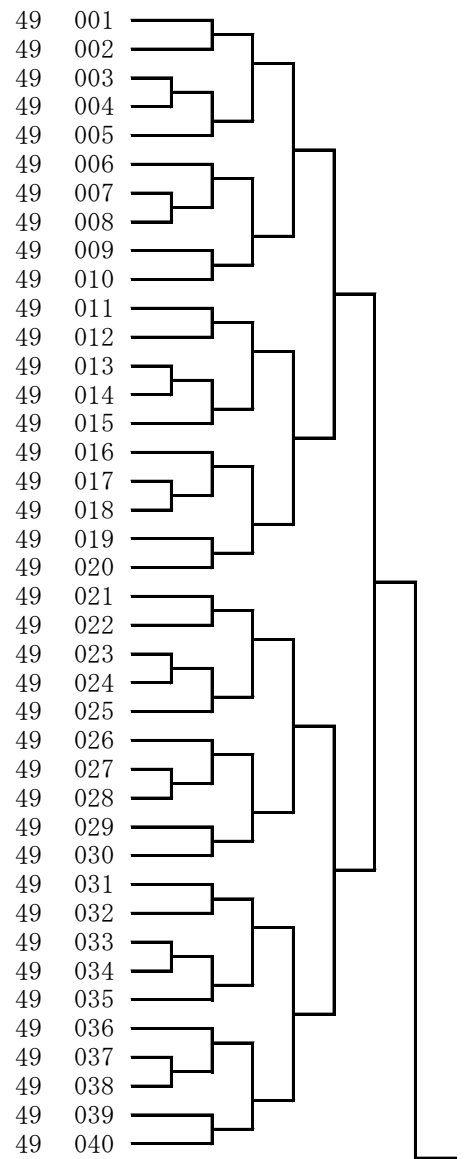
516-504 神港学園高
 501-503 東灘高
 511-403 科学技術高
 548-404 神戸第一高
 520-505 兵庫工業高
 516-514 神港学園高
 524-401 夢野台高
 518-503 東洋大学附属姫路高
 573-402 鳴尾高
 516-405 神港学園高
 511-405 科学技術高
 548-606 神戸第一高
 526-503 姫路工業高
 520-602 兵庫工業高
 548-502 神戸第一高
 518-501 東洋大学附属姫路高
 502-403 明石城西高
 520-604 兵庫工業高
 522-401 武庫荘総合高
 516-506 神港学園高
 524-601 夢野台高
 516-406 神港学園高
 511-501 科学技術高
 509-410 長田高
 520-509 兵庫工業高
 022-107 姫路東高
 516-608 神港学園高
 548-607 神戸第一高
 298-044 高松中央高
 516-508 神港学園高
 238-256 浪速高
 548-503 神戸第一高
 203-242 姫路市立高
 520-510 兵庫工業高
 526-403 姫路工業高
 318-093 浪速高
 516-404 神港学園高
 520-502 兵庫工業高
 548-602 神戸第一高
 502-502 明石城西高
 511-507 科学技術高
 516-606 神港学園高
 520-511 兵庫工業高
 550-501 姫路海稜高
 340-032 大阪学芸高
 516-605 神港学園高
 511-601 科学技術高
 337-022 姫路工業高
 573-407 鳴尾高
 520-513 兵庫工業高
 516-603 神港学園高
 524-402 夢野台高
 511-401 科学技術高
 518-602 東洋大学附属姫路高
 516-505 神港学園高
 548-402 神戸第一高

田嶋 仁志
 松岡 凜生
 大山 諒晟
 石渕 睦久
 山田 和輝
 日浦 維月
 三浦 雅史
 野間 優陽
 中山 理稀
 早瀬 虎太郎
 相馬 平知
 神谷 隼也人
 増田 幸助
 赤井 煌詩
 磯川 元希
 山野 稜真
 松下 颯太郎
 藤井 蓮
 末廣 楓樹
 籾下 大夢
 山崎 遥夢
 新矢 隆人
 和田 壮駿
 恵比須 麻斗
 上原 隆之介
 荒木 陽幸
 清沢 俊稀
 守谷 昌巴留
 藤田 禮欣
 樋口 誠也
 東 晃成
 玉置 龍輝
 岡田 琉生
 平谷 詩月
 橋本 彩羽
 岸本 愛介
 古本 珂玖楽
 金谷 颯
 矢野 虎太郎
 松井 大空
 山本 颯真
 永井 暖琉
 齋藤 陽斗
 土田 樹輝
 藤坂 栞大朗
 森下 銀時
 竹内 陽真
 黒田 仙里
 竹谷 羚
 川村 一樹
 田村 蒼太郎
 齊藤 和歩
 小西 優輝
 濱田 祐大
 鈴木 瑞
 森 大翔



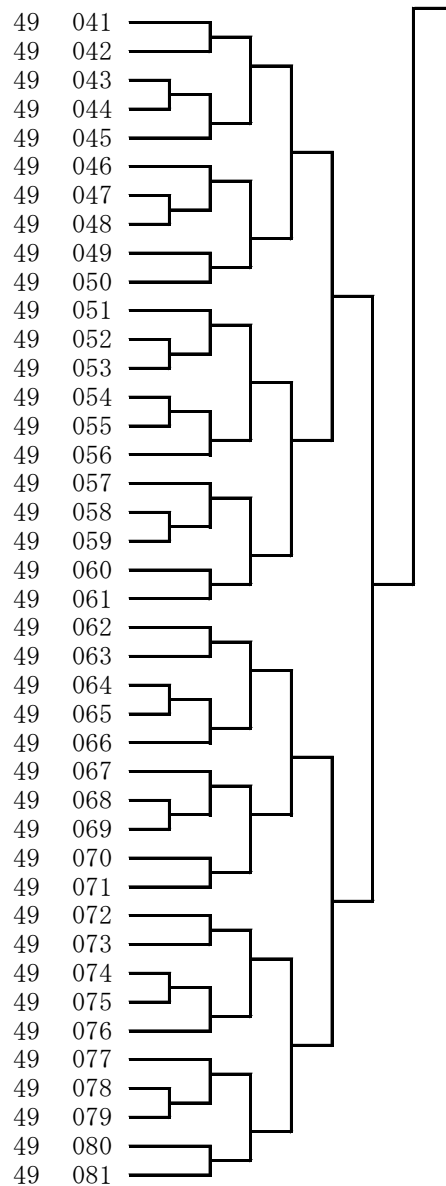
298-021 城南学園高
 516-513 神港学園高
 520-415 兵庫工業高
 510-602 兵庫高
 502-509 明石城西高
 524-403 夢野台高
 509-405 長田高
 556-401 神戸龍谷高
 516-614 神港学園高
 518-403 東洋大学附属姫路高
 522-506 武庫荘総合高
 516-408 神港学園高
 556-505 神戸龍谷高
 550-503 姫路海稜高
 524-508 夢野台高
 348-014 神戸龍谷高
 360-012 浪速高
 516-409 神港学園高
 518-604 東洋大学附属姫路高
 520-403 兵庫工業高
 524-404 夢野台高
 573-502 鳴尾高
 265-079 相生高
 516-411 神港学園高
 520-416 兵庫工業高
 522-509 武庫荘総合高
 284-036 尼崎双星高
 331-068 川西緑台高
 516-610 神港学園高
 509-502 長田高
 524-506 夢野台高
 516-609 神港学園高
 509-408 長田高
 556-501 神戸龍谷高
 553-402 武庫川女子大学附属高
 520-506 兵庫工業高
 502-402 明石城西高
 524-510 夢野台高
 516-611 神港学園高
 518-605 東洋大学附属姫路高

河野 愛華
 赤井 璃月
 稲毛 さら
 山下 桃子
 西尾 真央
 古垣 ひの
 山下 美七海
 金川 莉子
 南波 優希
 木戸 美優
 大西 美結
 濱 芽花
 三村 真央
 今川 滢
 古江 陽咲
 藤田 夏望
 山口 寧々
 矢吹 栞里
 大山 愛友奈
 和泉 凜香
 玉垣 汐音
 張本 明希
 圓尾 日奈音
 野中 滢
 北川 千咲都
 小松 花蓮
 児玉 千咲
 倉脇 優奈
 大山 恵和
 中山 梓
 敦見 唯可
 加藤 あすな
 坂 天音
 浅野 梨愛
 木原 心優
 野間 怜来
 橋本 瑞姫
 塩崎 涼羽
 原田 りいさ
 郷原 陽菜



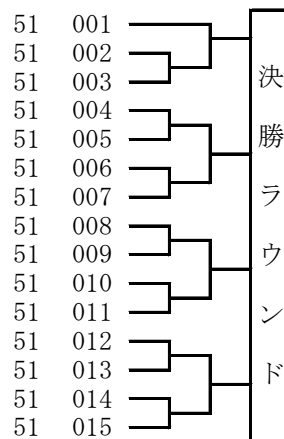
318-102 常翔学園高
 516-613 神港学園高
 165-287 龍谷高
 573-501 鳴尾高
 556-503 神戸龍谷高
 524-502 夢野台高
 520-507 兵庫工業高
 057-058 親和女子高
 298-046 高松中央高
 516-510 神港学園高
 524-512 夢野台高
 175-078 高松中央高
 522-508 武庫荘総合高
 556-402 神戸龍谷高
 516-410 神港学園高
 185-297 大阪学芸高
 518-401 東洋大学附属姫路高
 520-417 兵庫工業高
 502-508 明石城西高
 509-403 長田高
 516-511 神港学園高
 331-046 大阪学芸高
 516-502 神港学園高
 556-504 神戸龍谷高
 524-604 夢野台高
 553-401 武庫川女子大学附属高
 520-606 兵庫工業高
 516-512 神港学園高
 573-504 鳴尾高
 509-501 長田高
 518-504 東洋大学附属姫路高
 541-501 須磨学園高
 516-612 神港学園高
 556-502 神戸龍谷高
 520-404 兵庫工業高
 524-603 夢野台高
 298-045 高松中央高
 524-509 夢野台高
 502-507 明石城西高
 516-509 神港学園高
 509-402 長田高

小谷 陽咲
 辻 夏希
 松岡 愛莉
 王 安琪
 福本 芽衣
 木村 祐月
 魚住 凌
 秋山 真利奈
 田中 心和
 宗定 佳希
 山本 陽莉
 日高 結友
 野澤 莉乃愛
 久保田 蒼羅
 児玉 彩音
 丸水 美瑠
 能 心郁
 齋藤 莉愛
 中尾 真依子
 宮本 遥菜
 山本 すみれ
 谷口 心咲
 池本 晃
 馬渕 玲奈
 近藤 紗和
 新井 圭愛
 徳永 ちづさ
 矢羽野 さくら
 川田 そら
 河田 紗季
 上山 花蓮
 大山 花れん
 原田 結生
 一 陽葵
 吉田 海櫻
 平村 柚菜
 藤田 埜瑠
 小央 希咲
 吉岡 日向
 井手 泉稀
 清水 かん菜



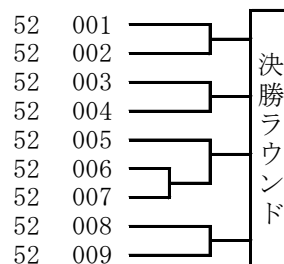
51 成年男子形競技

033-157	—	稲垣 虎太郎
289-164	—	福元 巧
302-000	—	河本 大幸
175-072	—	岡本 桜志郎
088-126	—	福元 陽
152-060	—	吉田 勇希
118-068	—	山田 一颯
033-198	—	武田 航来
035-390	—	石井 匠
106-105	—	菅野 哲多
055-095	—	赤木 風輝
303-035	—	井上 隼
390-001	—	渡邊 湧斗
349-001	—	高橋 悠生
088-121	—	能 由都輝



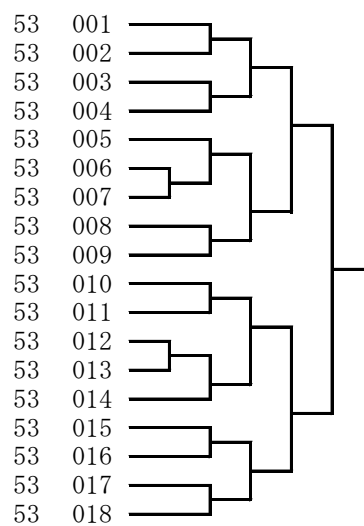
52 成年女子形競技

190-078	—	福岡 夢心
054-148	—	富松 生悠
286-040	—	上垣 実聖
361-026	—	安岡 侑紀
284-022	—	丸山 弥佳
054-194	—	山口 桜稀
350-043	—	北口 歌桜
101-126	—	橋 未紗
361-001	—	加藤 くるみ



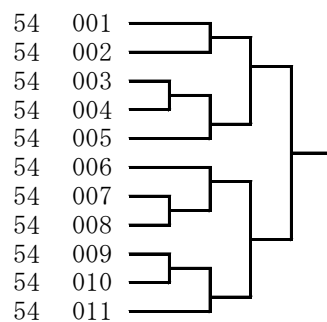
53 成年男子軽量級組手競技

298-018	—	橋本 幹太
318-057	—	岸本 日向
115-084	—	竹村 友汰
238-199	—	熊野 匠真
175-072	—	岡本 桜志郎
166-105	—	宮崎 勝喜
343-001	—	山崎 宗之
317-086	—	加藤 颯
054-319	—	浜屋 星斗
284-018	—	丸山 大翔
070-404	—	宮崎 七緒
018-090	—	灰佐 拓海
152-048	—	和田 拓也
286-089	—	東郷 護靖
054-309	—	柴田 祥平
238-205	—	西山 三雲
115-001	—	金本 虎汰郎
273-115	—	中田 光駿



54 成年男子中量級組手競技

064-129	—	三木 龍馬
077-252	—	東 大斗
165-265	—	巴 波矢斗
360-004	—	中杉 奏
374-017	—	平野 巧真
153-060	—	畑 翔太郎
349-001	—	高橋 悠生
185-243	—	丸水 大将
029-137	—	田山 連太郎
373-004	—	土橋 柚稀
238-192	—	東 翔太郎



55 成年男子重量級組手競技

358-005	—	メレディース	怜士	ジェームズ	55	001	
263-033	—	西條	友幸		55	002	
101-091	—	阪井	将太		55	003	
158-007	—	長尾	好晃		55	004	
228-009	—	向	聡一郎		55	005	
318-060	—	杉山	春樹		55	006	
064-124	—	三木	琢海		55	007	

56 成年女子組手競技

393-002	—	上田	美優		56	001	
101-126	—	橘	未紗		56	002	
054-194	—	山口	桜稀		56	003	
229-068	—	古門	万奈		56	004	
054-318	—	塚本	みく		56	005	
243-054	—	森	麻衣佳		56	006	
077-253	—	織田	小玉		56	007	
380-008	—	本條	雪華		56	008	
118-077	—	森本	夏希		56	009	
101-132	—	丸山	ちひろ		56	010	
057-034	—	生原	真琴		56	011	
203-233	—	黒田	愛乃		56	012	
190-119	—	真鍋	心音		56	013	
054-148	—	富松	生悠		56	014	